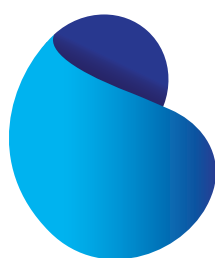
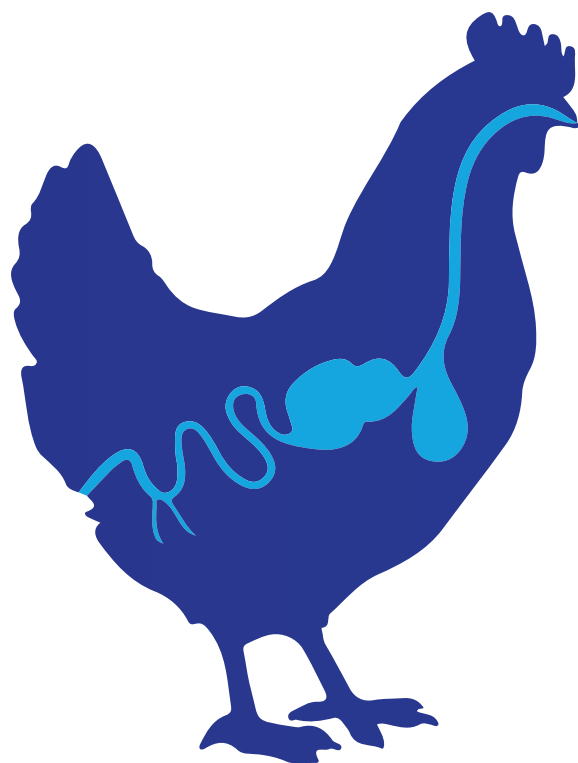


# SAN-Black

Węgiel pirolizowany



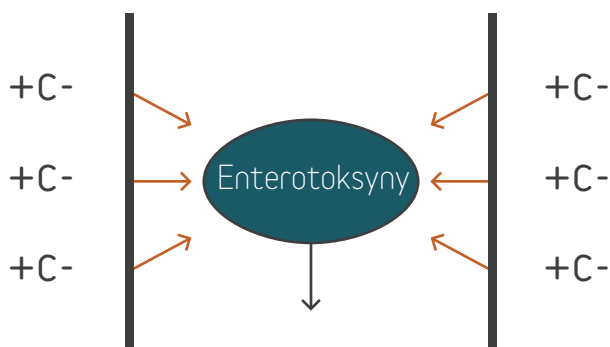
sanluc



## SAN-Black

SAN-Black to pirolizowany węgiel powstały w wyniku karbonizacji wyselekcjonowanego drewna dębowego, bez żadnej obróbki chemicznej. Węgiel jest jednym z najlepszych detoksykantów. Proces karbonizacji polega na pirolizie w 550°C przez 7 godzin bez dostępu tlenu.

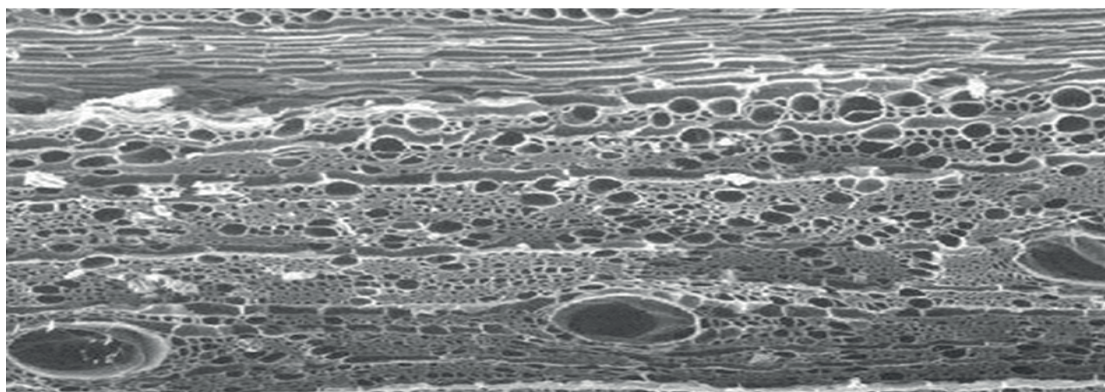
Dzięki odpowiedniej strukturze SAN-Black wiąże mykotoksyny i enterotoksyny wytwarzane przez patogeny, takie jak *Escherichia coli*, *Clostridium perfringens*, *Salmonella* oraz enterobakterie. Węgiel pirolizowany jest bardziej korzystny w produkcji zwierzęcej niż węgiel aktywny ze względu na większy rozmiar porów, które nie absorbują drobnocząsteczkowych składników pokarmowych.



Rozmiar porów węgla pirolizowanego wiąże mykotoksyny i enterotoksyny ponieważ ich masa cząsteczkowa wynosi zwykle >10000 daltonów (g/mol).



Witaminy i minerały są zbyt małe, aby węgiel pirolizowany mógł je wychwycić (zakres cząsteczkowy między 100-1500 daltonów).



## Węgiel aktywny vs węgiel pirolizowany



Węgiel pirolizowany jest bardziej korzystny dla prawidłowego funkcjonowania organizmów zwierząt niż węgiel aktywny, ponieważ nie wiąże istotnych składników pokarmowych oraz witamin.

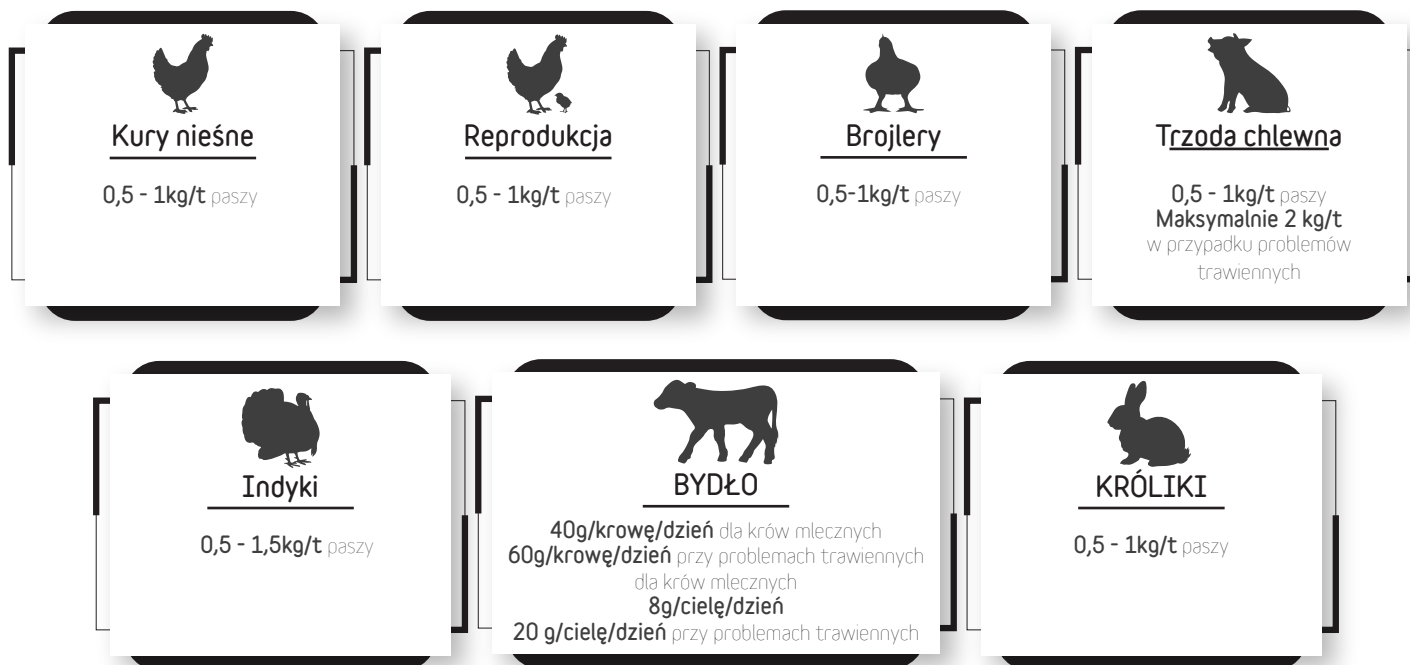
## Zdolność wiązania mykotoksyn *in vitro*

	pH	Fumonizyna B1	Zearalenon	DON	Niwalenon
SAN-Black	3	100%	100%	84%	59%
	8	100%	100%	95%	57%

# Dlaczego warto podawać zwierzętom węgiel pirolizowany?



## Dawkowanie



+48 514 084 442 +48 507 491 011

biuro@sanluc.pl www.sanluc.pl

