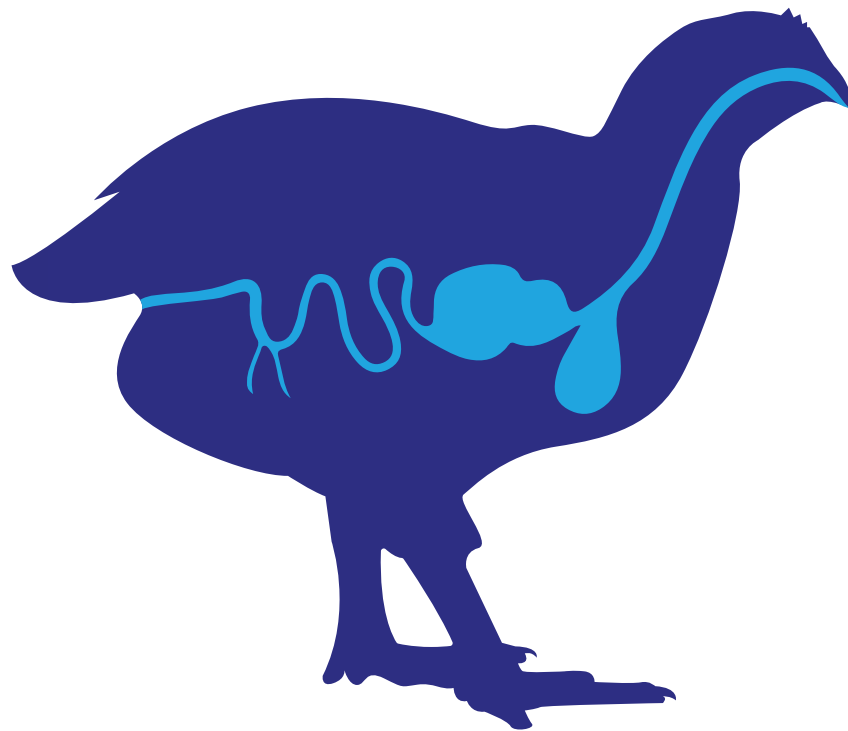


GBM Enhanced

Wzbogacony otoczkowany maślan wapnia



sanluc



GBM Enhanced

GBM Enhanced to unikalna mieszanka opracowana specjalnie dla drobiu. Synergiczne działanie składników zapewnia optymalne zdrowie, integralność jelit oraz pozytywny wpływ na równowagę mikroflory jelitowej. Wspomaga również trawienie paszy oraz wchłanianie składników pokarmowych.

Czym jest GBM Enhanced?

Otoczkowany maślan wapnia w połączeniu z mleczanem wapnia i SAN-protect (HSCAS)

Cele otoczkowania

Dzięki otoczkowaniu maślan wapnia nie jest wchłaniany w żołądku i uszkodzony w wolu, a nadal w niezmienionej postaci jest transportowany wzdłuż przewodu pokarmowego, aż do jelita cienkiego.

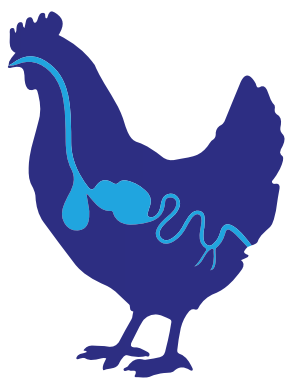
Funkcjonowanie i morfologia jelit. Ochrona, poprawa wzrostu, a także zwiększenie liczby i powierzchni kosmków jelitowych, poprawa aktywności enzymatycznej.

Skrócenie okresu stanu zapalnego w obrębie jelit, redukcja nadmiernej przepuszczalności jelit.

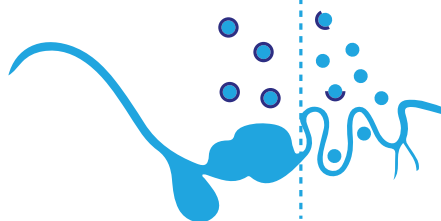
Ogranicza niespecyficzne reakcje immunologiczne. Wzmacnia specyficzne reakcje immunologiczne.

Redukcja obciążenia mikrobiologicznego (spadek liczby patogenów oraz wzrost liczby bakterii kwasu mlekowego). Zwiększenie przyswajalności składników pokarmowych.

Funkcje sygnałowe dla innych procesów. Pozytywny wpływ na płodność, chorobę zwyrodnieniową kości i stawów, redukcja liczby *Salmonella spp.*



Otoczkowany maślan wapnia : Maślan wapnia



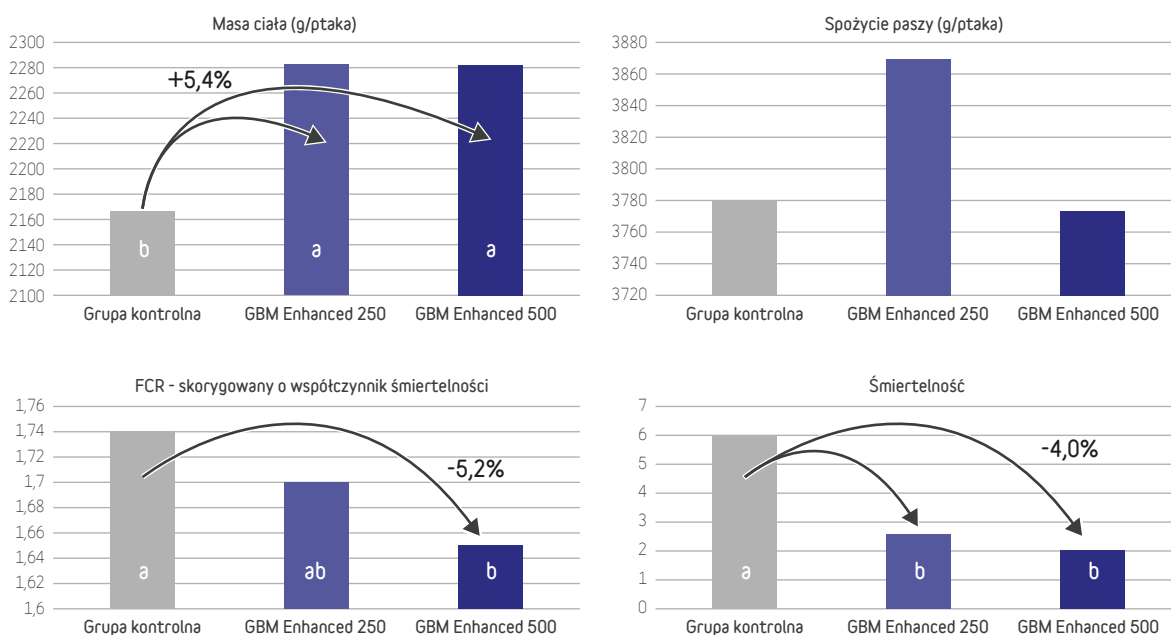
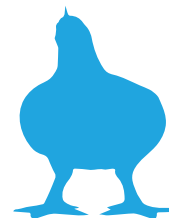
- (1) otoczkowanie: by-pass przez żołądek
- (2) lipaza: rozdzielenie powłoki
- (3) powolna rozpuszczalność i stopniowa dysocjacja

Kluczowe korzyści z używania produktu GBM Enhanced:

- Pozytywny wpływ na zdrowie i produktywność, FCR, nieśność, masę jaj, jakość skorupy (zredukowanie tłuszczek oraz zmniejszenie ilości pęknięć włosowatych i mniej brudnych jaj) oraz zdrowie kości
- Pomaga utrzymać naturalną równowagę flory jelitowej (anion butanianowy)
- Stymuluje różnicowanie i wzrost ściany jelita (maślan)
- Łatwy w mieszaniu i użyciu
- Nie dysocjuje w żołądku (by-pass u zwierząt monogastrycznych)

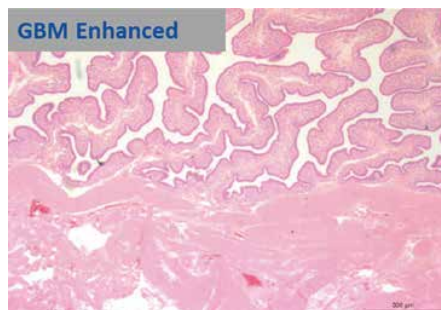
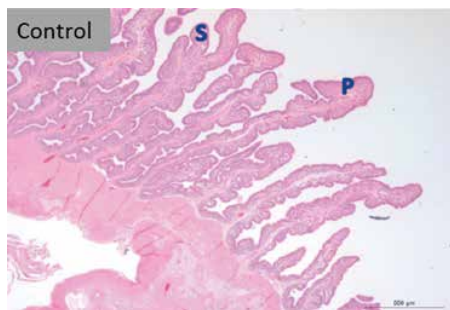
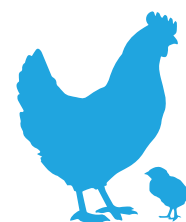
GBM Enhanced u brojlerów - wynik potwierdzony *in vivo*:

GBM Enhanced zwiększa produktywność i poprawia poziom higieny



SPFR-Athens (monitorowane przez Eastman), USA 2020.
Okres doświadczalny: d0 do d42. 2 zabiegi x 10- kojców/ zabieg x 50 ptaków/kojec
Grupa kontrolna: GBM Enhanced 250g/tonę; GBM Enhanced 500g/tonę

GBM Enhanced w stadach reprodukcyjnych

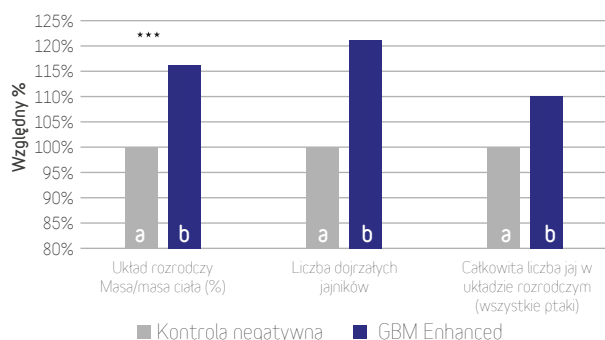


Charakterystyczną cechą macicy są długie, wąskie fałdy pierwotne (P) z fałdami wtórnymi (S).

	Grupa kontrolna	GBM Enhanced
Uterus: szerokość fałdu pierwotnego (µm)	143.6	166*

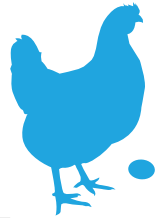
*p-value<0.05

Ptaki otrzymujące GBM Enhanced wykazują lepiej rozwinięty układ rozrodczy i bardziej dojrzałe pęcherzyki jajnikowe, co pozwala na wydłużenie okresu nieśności.

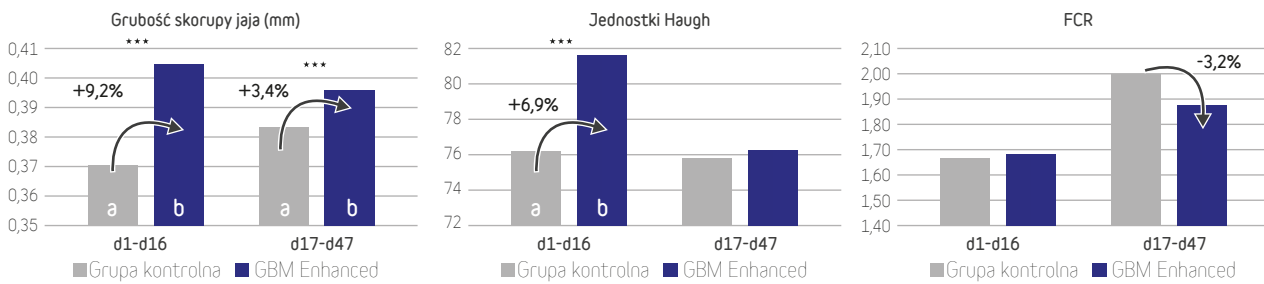


Uniwersytet w Glasgow (stacja eksperymentalna)- Wielka Brytania 2015.
Okres doświadczalny: od 18 do 61 tygodni. 2 zabiegi x 15 brojlerów/ zabieg (9 do pomiarów histologicznych).
Grupa kontrolna: kontrola negatywna bez dodatku;
GBM Enhanced w dawce 1kg/tonę

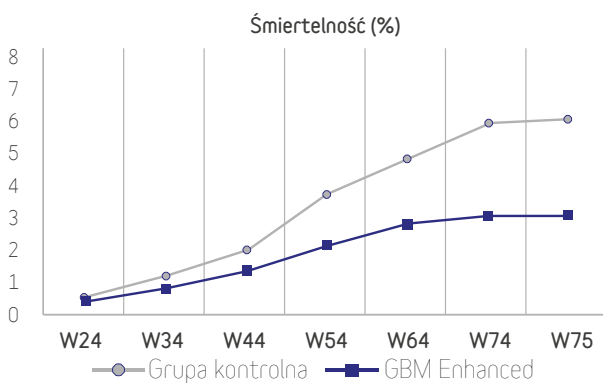
GBM Enhanced u kur nieśnych



GBM Enhanced poprawia jakość jaj i współczynnik konwersji paszy u kur nieśnych



Uniwersytet Przyrodniczy we Wrocławiu, Polska 2021.
Próba z udziałem kur nieśnych w wieku 29 tygodni (czas trwania: 47 dni). 2 zabiegi x 6 kojców/zabieg.
Kontrola (bez dodatku); GBM Enhanced w dawce 1 kg/tonę.



Próba terenowa (ferma kur nieśnych z 4 milionami kur) - Parmovo Włochy 2018.
Okres próbny: od W18-W75 (cały okres produkcji). 2 kurniki po 200 000 ptaków.
Grupa kontrolna: GBM Enhanced w dawce 1 kg/tonę

Dawkowanie

<ul style="list-style-type: none"> 750 g/t Starter 500 g/t Grower 500 g/t Finisher 	<ul style="list-style-type: none"> 500-1000 g/t Odchów 1000 g/t Okres produkcji 	<ul style="list-style-type: none"> 500 g/t Do 45 tygodnia 1000 g/t Po 45 tygodniu 	<ul style="list-style-type: none"> 1000 g/t Starter (1+2) 750 g/t Grower (3+4) 500 g/t Finisher (5+6)
---	---	---	--



+48 514 084 442 +48 507 491 011

biuro@sanluc.pl www.sanluc.pl

